

La mesa **GOLTAY** destaca por su elegante sencillez, de líneas minimalistas y proporciones equilibradas. Dos medidas y tres tipos distintos de encimeras, con posibilidad de utilizar chapas de roble y de nogal, porcelánico y cristal, dan opciones de adaptación a las necesidades de amueblamiento de salones con espacios diversos y tipos de decoración variados y exigentes. | *GOLTAY table stands out for its elegant simplicity, minimalist lines and balanced proportions. Two sizes and three different types of tops, with the possibility of using oak and walnut veneers, porcelain stoneware and glass, give options for adapting to the needs of living room furniture with different spaces and varied and demanding types of decoration.*

GOLTAY

By Estudio Doos

GOLTAY 140x90 cm
Madera y chapa de roble color nogal americano. | *Oak wood and wood veneer in american walnut color.*





GOLTAY 140x90 cm
Madera y chapa de roble. Color natural. | *Oak wood and wood veneer. Natural color.*

RETRO S01
Madera de haya teñida en negro. Tapizado Geminis 51. | *Beech wood in black dye color. Geminis 51 upholstery.*



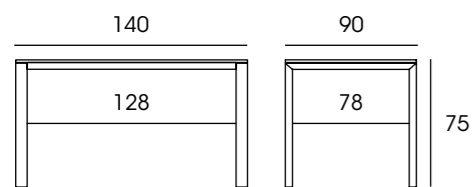
Gracias a sus formas sutiles y elegantes, así como a su versatilidad en acabados, **GOLTAY** puede ser la perfecta compañera de toda clase de estilos. Por eso combina de forma excelente con todas las sillas de la colección. | *Thanks to its subtle and elegant forms, as well as its versatility in finishes, **GOLTAY** can be the perfect companion of all kinds of styles. That is why it combines excellently with all the chairs in the collection.*



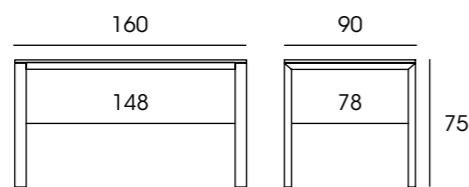
GOLTAY
Madera de roble teñida en negro. Porcelánico Vulcano Concrete. | *Oak wood in black dye color. Porcelain stoneware in Vulcano Concrete.*

ZETA S02
Metal texturizado color negro. Tapizado Das 105. | *Metal in textured black color. Das 105 upholstery.*

INFORMACIÓN TÉCNICA | TECHNICAL DATA



GOLTAY 140x90 + 1ext.60 / 2ext.45



GOLTAY 160x90 + 1ext.60 / 2ext.50

Estructura: Madera maciza.

Encimera tres opciones: Tablero de fibra chapado en roble o nogal. Cristal color óptico.

Porcelánico 3 mm pegado a cristal 8 mm.

Patas: Sujeción por disco de acero de 90x12 mm soldado al cristal y tornillos Allen 10x30 mm.

Acabados: Catálogo acabados DOOS. Acabados según muestra.

Structure: Solid wood.

Three top options: Fibreboard in oak or walnut wood veneer. Optic color glass. 3 mm

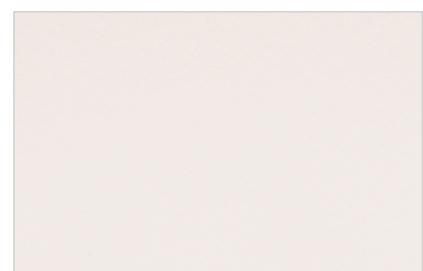
porcelain stoneware glued to 8 mm glass.

Legs: Fastening by 90x12 mm steel disc welded to the glass and 10x30 mm Allen screws.

Finishes: DOOS finishes catalogue. Finishes according to sample.

ACABADOS | FINISHES

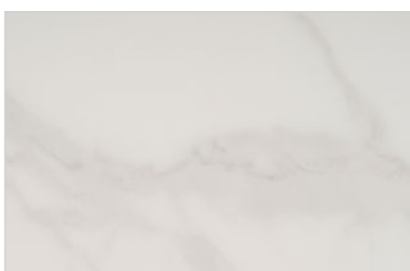
PORCELÁNICOS
PORCELAIN STONEWARE



BASIC NEU



TRAVERTINO TIVOLI NATURAL



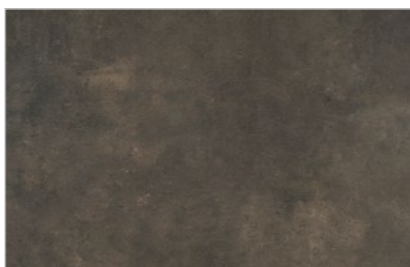
KALOS BIANCO



AGATA CARAMEL NATURAL



VULCANO CONCRETE

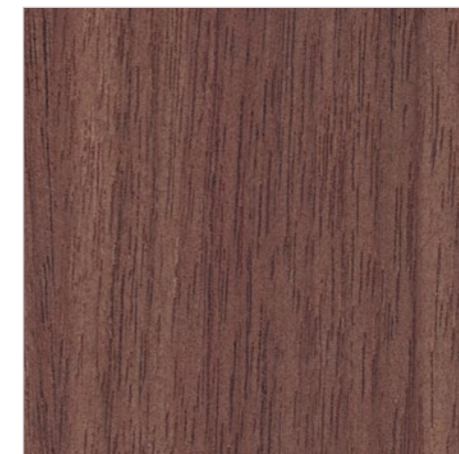


VULCANO ROCA

ACABADOS | FINISHES

MADERA
WOOD

COLORES TEÑIDOS SOBRE CHAPA
DE MADERA DE **NOGAL** | DYE COLORS
ON WALNUT WOOD VENEER



NOGAL AMERICANO | AMERICAN WALNUT

COLORES TEÑIDOS SOBRE CHAPA
DE MADERA DE **ROBLE** | DYE COLORS
ON OAK WOOD VENEER



NATURAL



CEREZO | CHERRY



NOGAL AMERICANO | AMERICAN WALNUT



BLANCO PORO ABIERTO | OPEN PORE WHITE



NEGRO PORO ABIERTO | OPEN PORE BLACK

• DOOS

Fabricante de producto:
KOKER MOBILIARIO SL

2019